



Données SP95-E10

Mai 2024

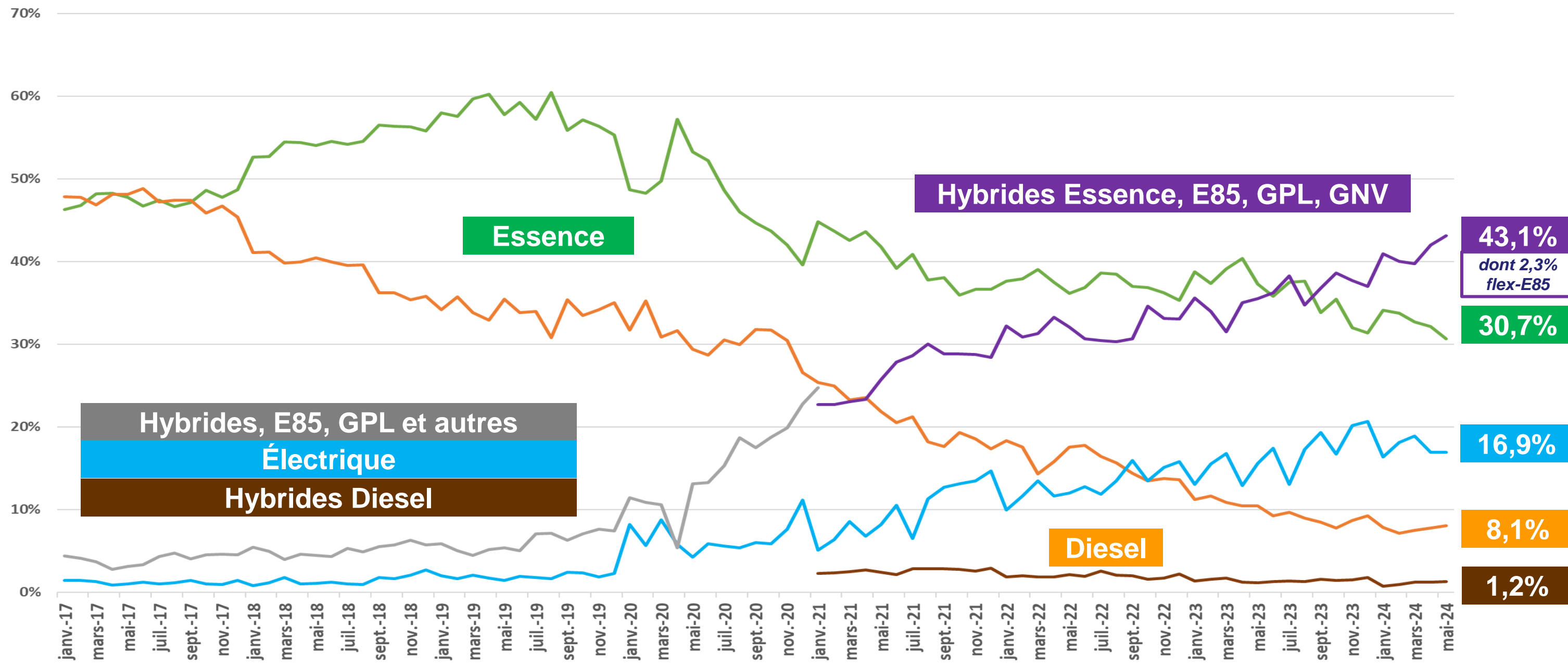


Jusqu'à 10 % de bioéthanol en volume



Immatriculations françaises

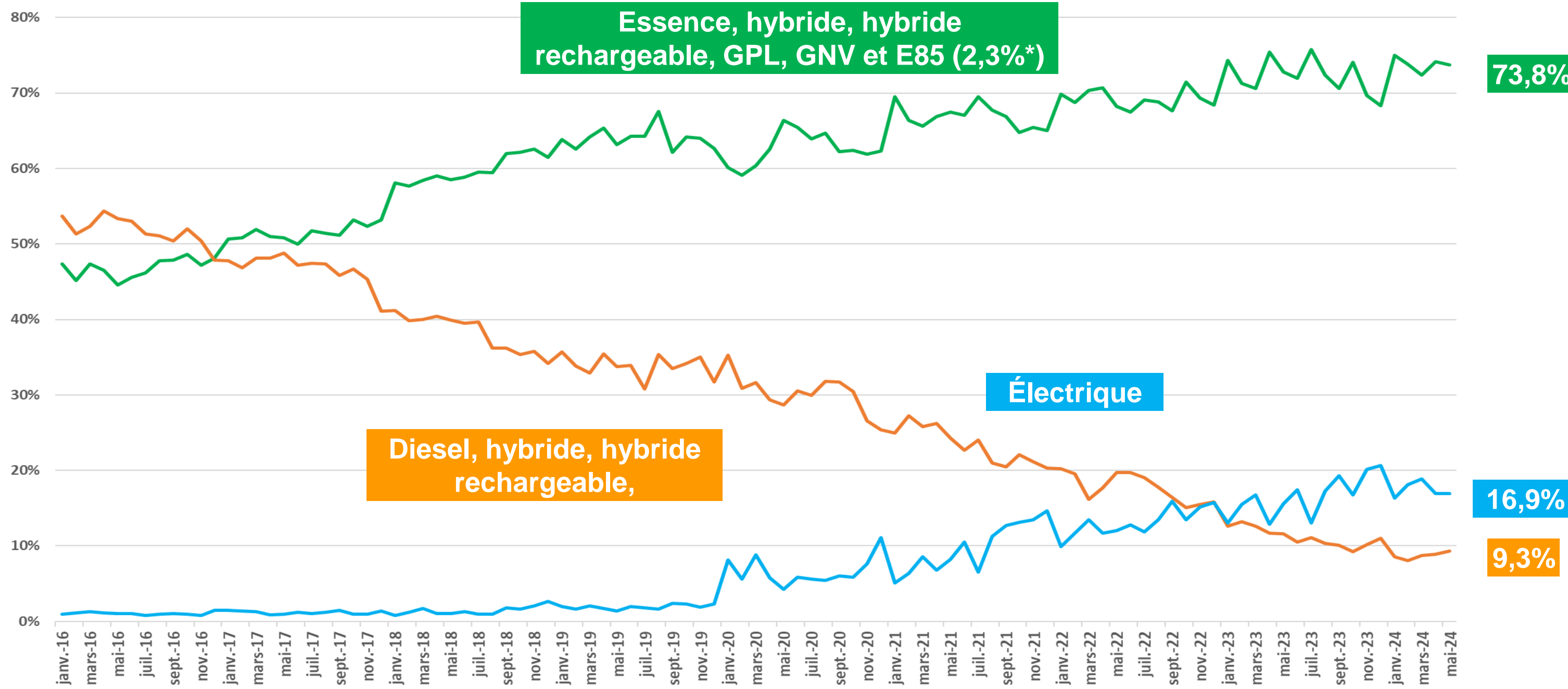
Voitures Particulières neuves par énergie





Immatriculations françaises

Voitures Particulières neuves par énergie



Source : autoactu.com ; en mai 2024

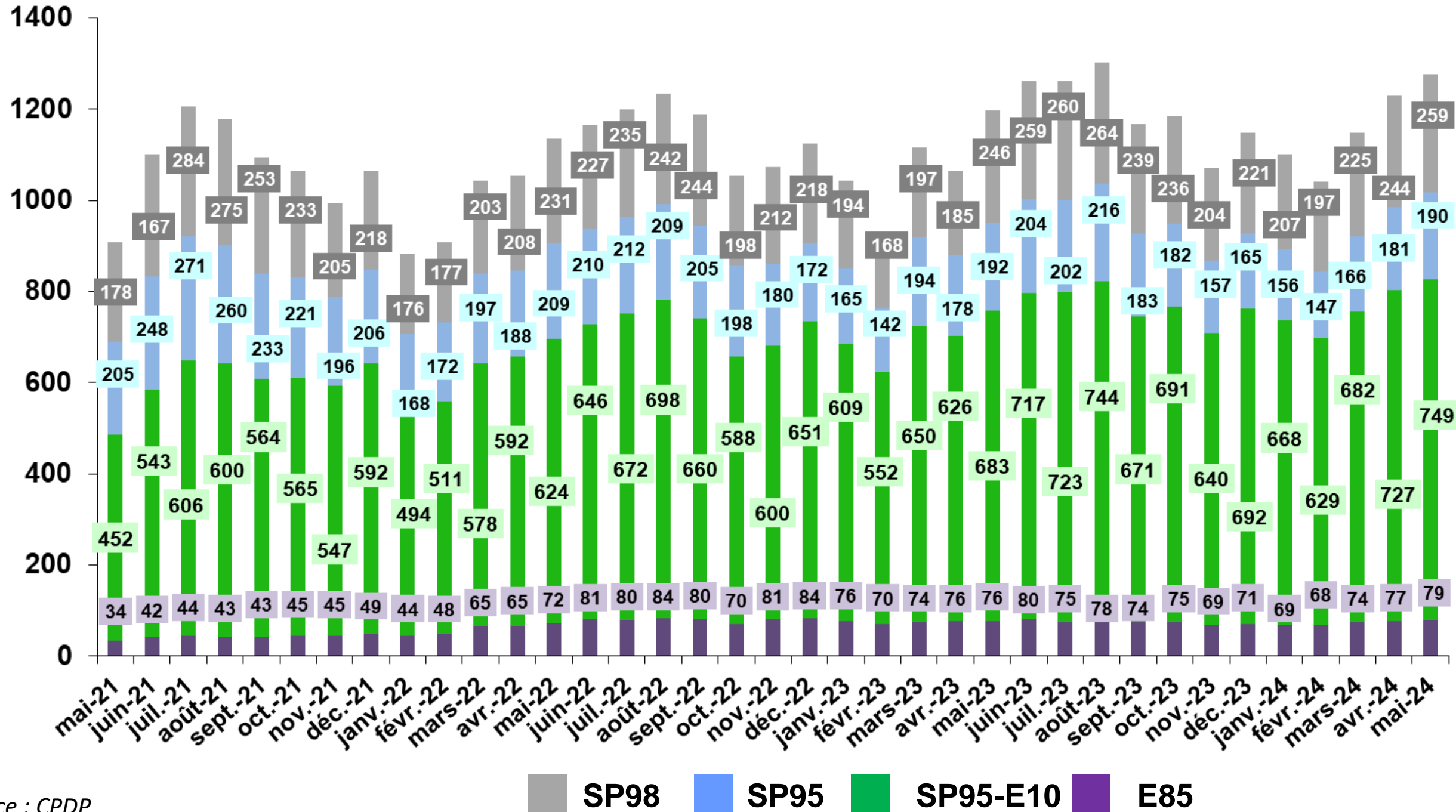
*Part de marché des voitures particulières flex-E85 d'origine





Livraisons mensuelles d'essences Sans Plomb et de Superéthanol-E85 (en millions de litres)

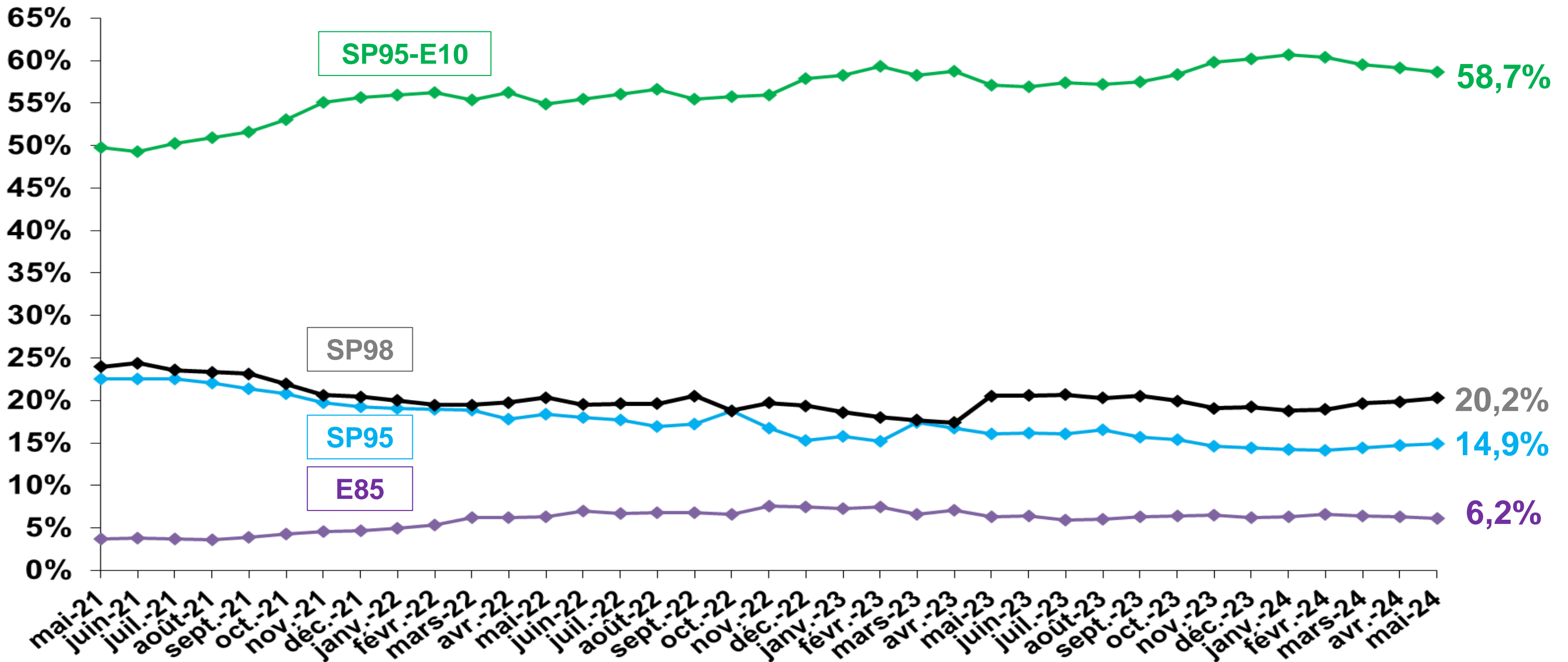
x1000 m³



Source : CPDP



Part de marché des essences SP95-E10, SP95, SP98 et E85



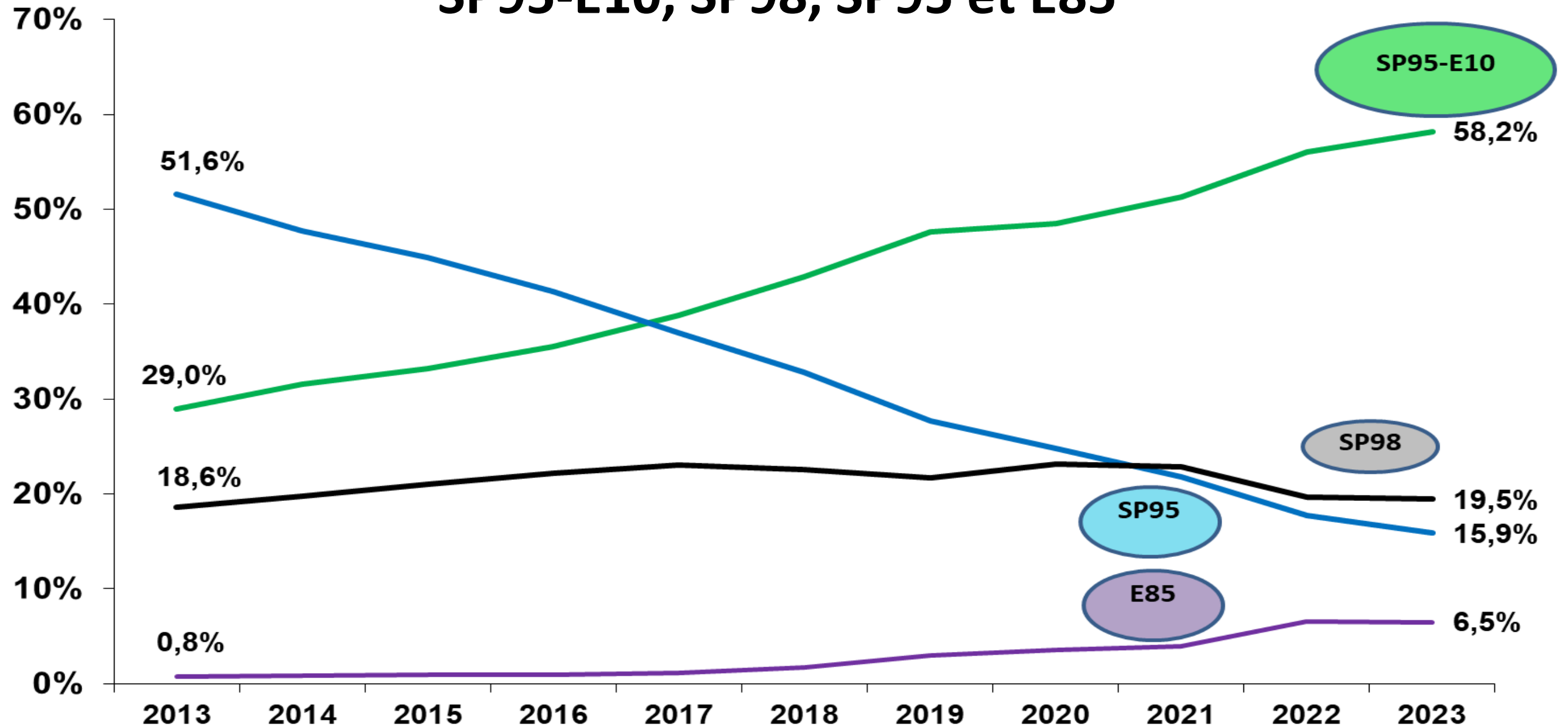
Année mobile : juin 2023 à mai 2024 vs juin 2022 à mai 2023.

SP95-E10 : +9,2%; SP95 : -4,8%; SP98 : 9,8%; E85 : -4,6% **Essences : +6,0%**



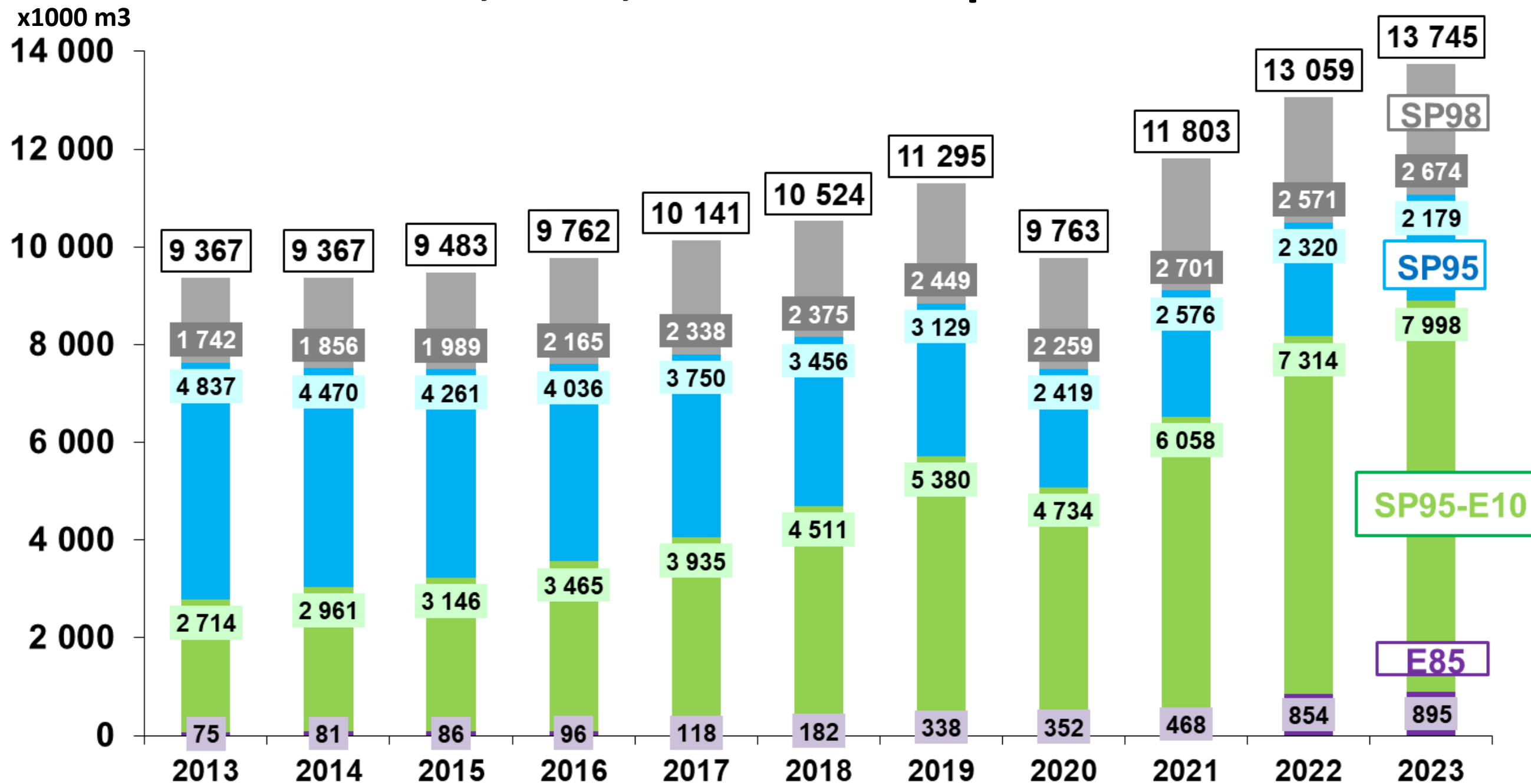
Parts de marché annuelles des carburants SP95-E10, SP98, SP95 et E85

Source : CPDP





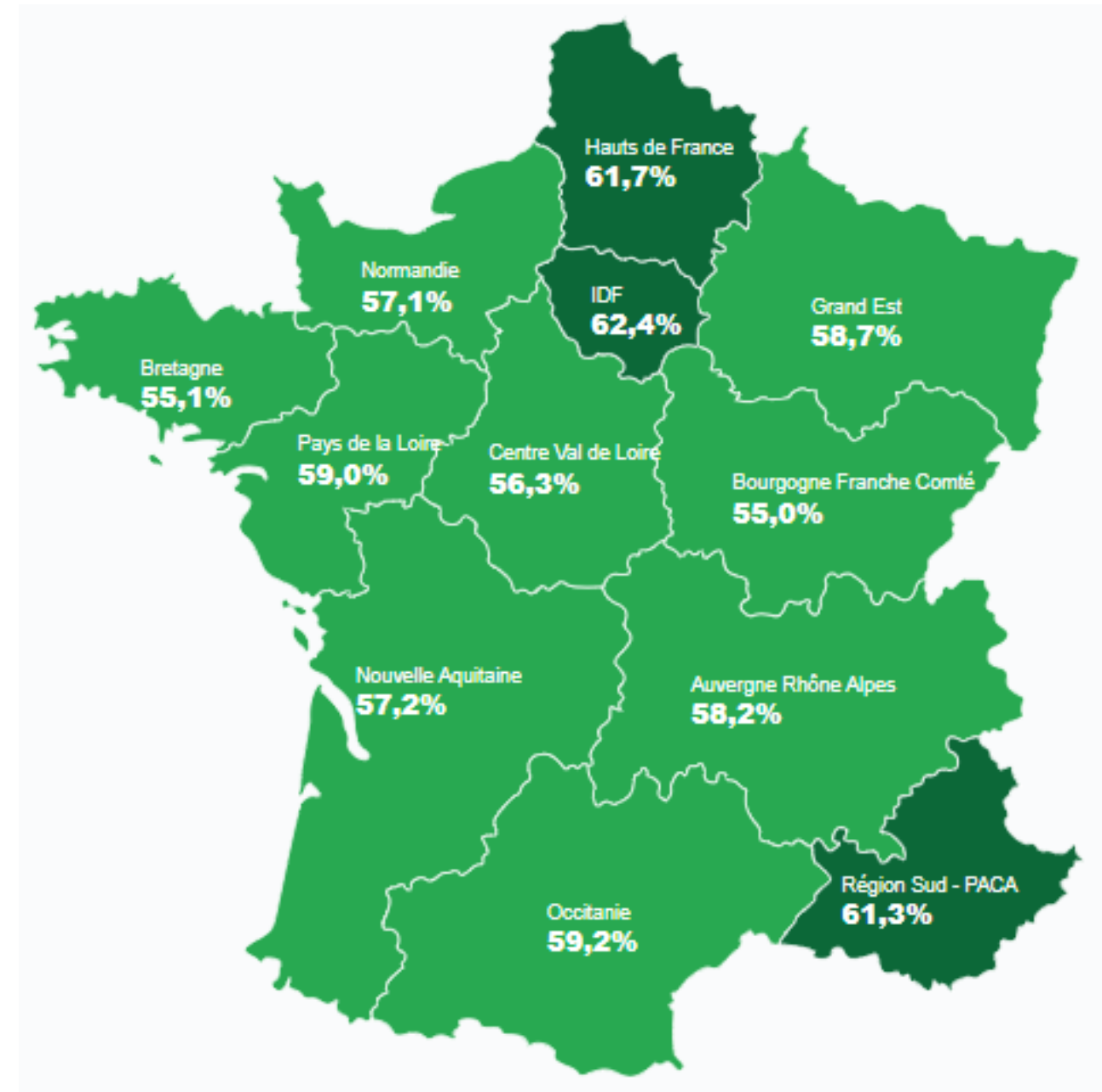
Volumes annuels de SP95-E10, SP95, SP98 et de Superéthanol-E85





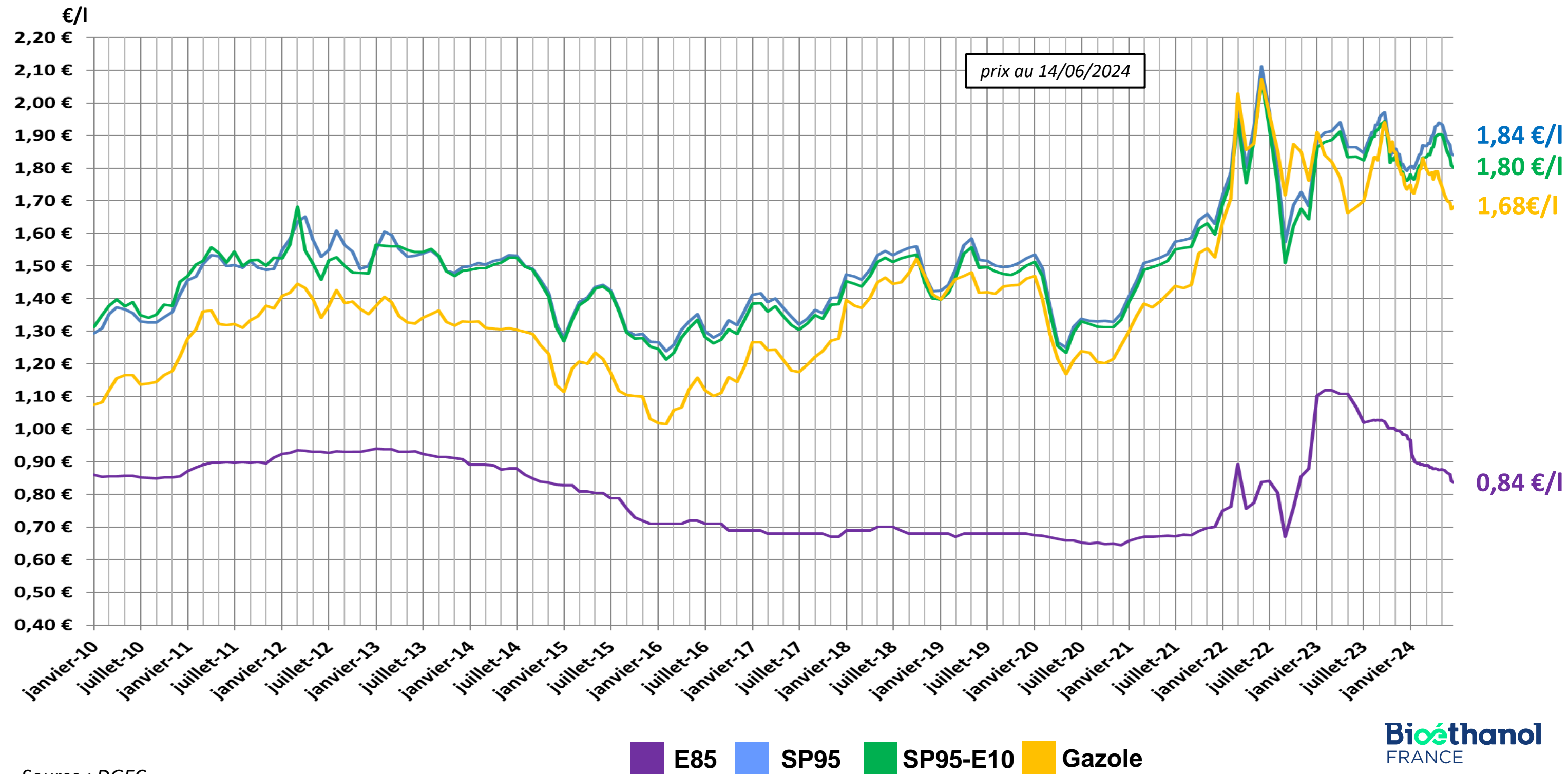
Part de marché SP95-E10 dans les essences par région en mai 2024

Le **SP95-E10** est la 1^{ère} essence dans chaque région.





Évolution du prix des carburants en euro par litre

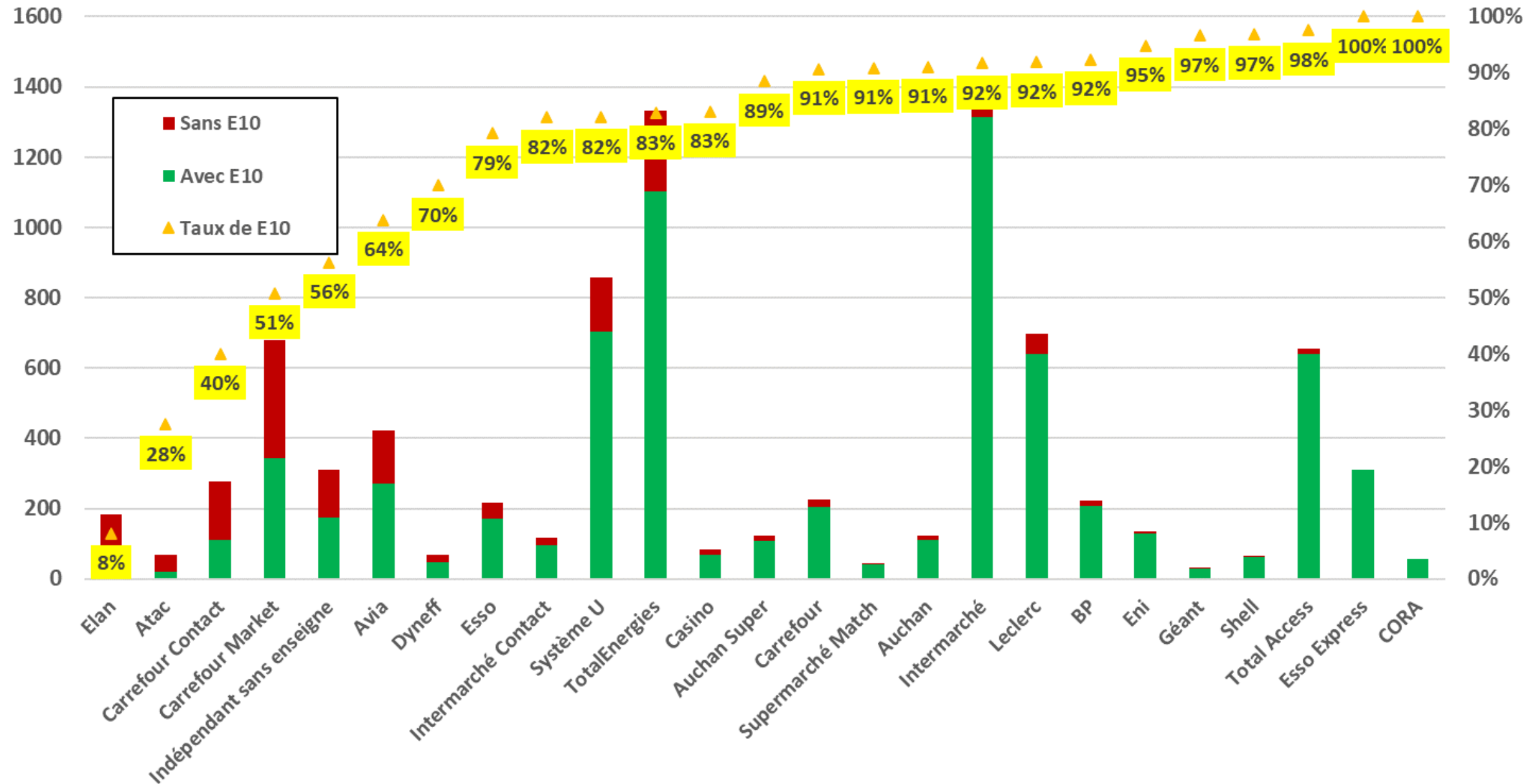


Source : DGEC



Nombre et part de stations-service SP95-E10 par enseigne

Nombre et part de stations SP95-E10 par enseigne au 20/06/2024
source : prix.carburants.gouv.fr



Source : www.prix-carburants.gouv.fr au 20/06/2024 et Bioéthanol France
(stations E10 référant un prix sur le site gouvernemental au 20/06/2024 parmi les 9700 stations de plus de 500m³ par an)



7 367 stations-service distribuent le SP95-E10 au 20/06/2024 soit 76% des stations françaises



Source : www.prix-carburants.gouv.fr au 20/06/2024

(stations E10 référencant un prix sur le site gouvernemental au 20/06/2024 parmi les 9700 stations de plus de 500 m³ par an) et SNPAA



Des stations SP95-E10 partout en France dans 76% des stations françaises

