



# Données Superéthanol-E85

## Août 2024

1

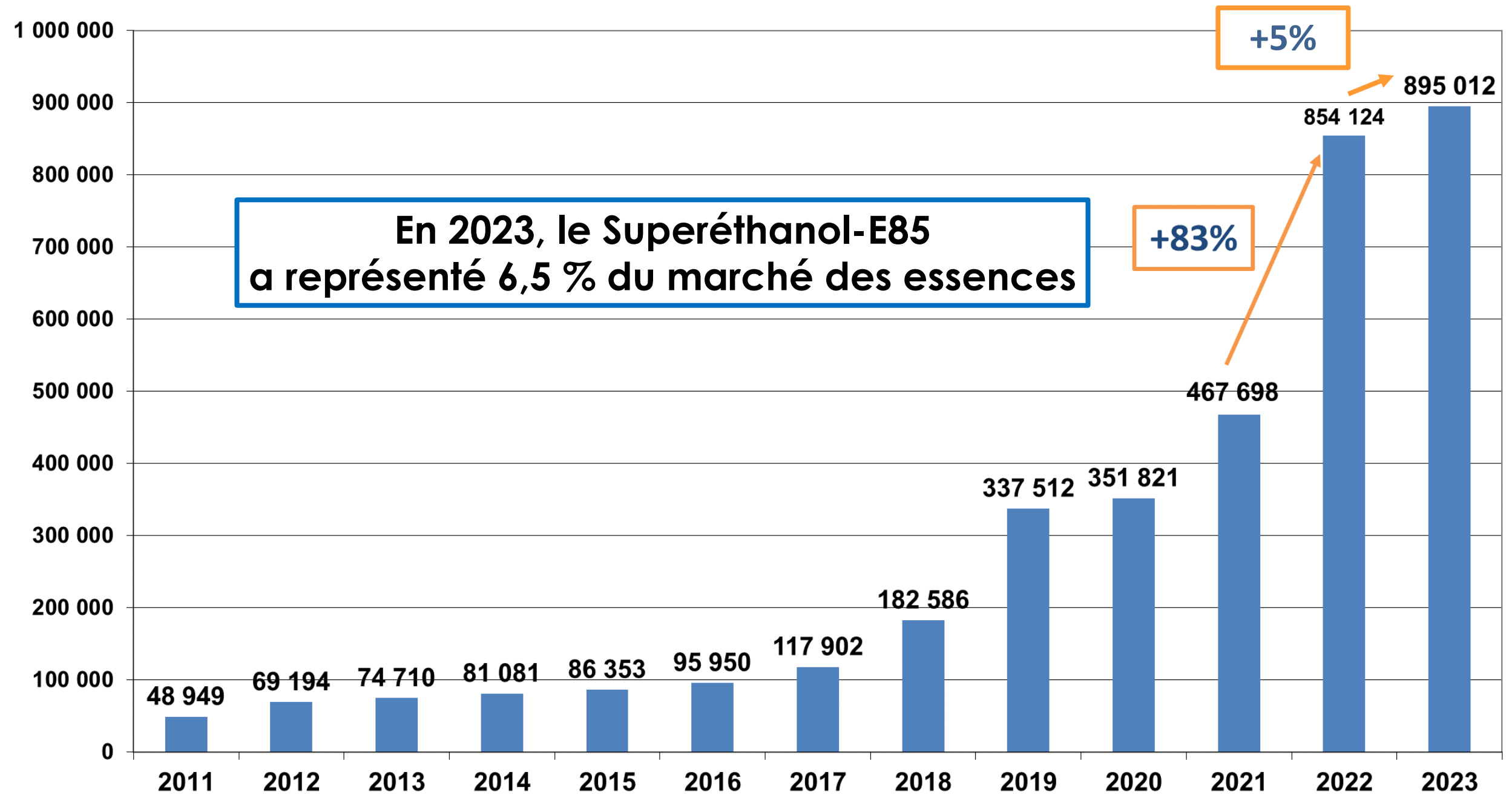


Entre 60 % et 85 % de bioéthanol en volume



Volumes (en m3)

## Consommation annuelle de Superéthanol-E85

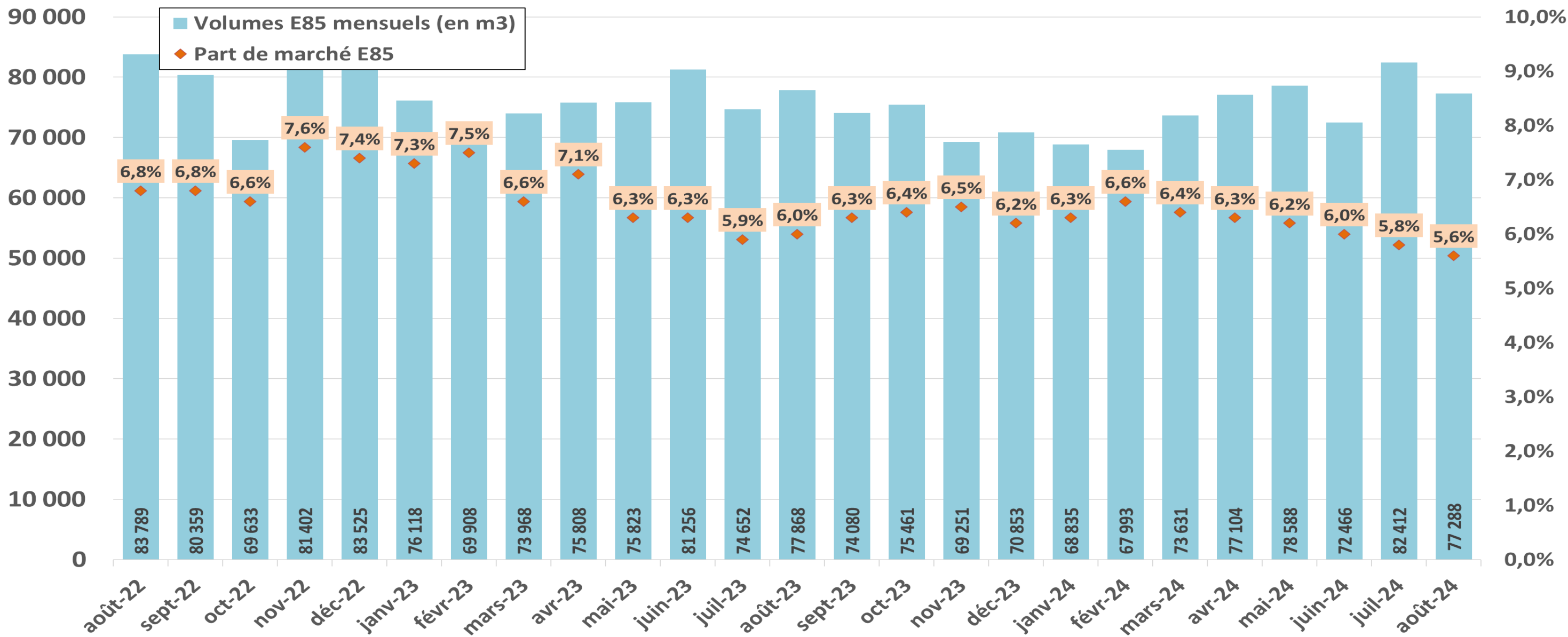


Source : CPDP, DGDDI



# Volumes mensuels de mise à la consommation de Superéthanol-E85 et évolution sur 24 mois

Volume (en m<sup>3</sup>)



Les volumes pris en compte sont les données de sorties des dépôts pétroliers (mise à la consommation selon les termes de la douane).

**En août 2024, le Superéthanol-E85 représente 5,6% du marché des essences.**

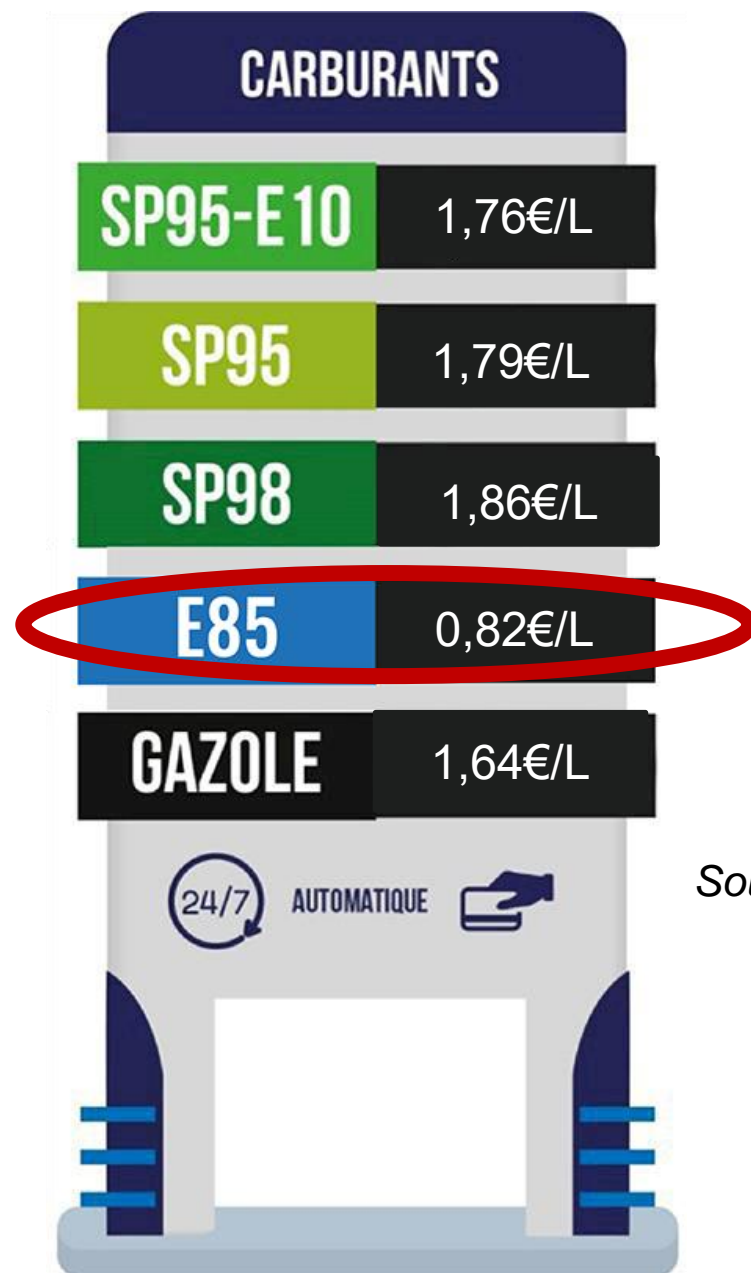
**Superéthanol-E85 : -1,2% sur janvier 2024 à août 2024 vs janvier 2023 à août 2023**

Source : DGDDI, CPDP



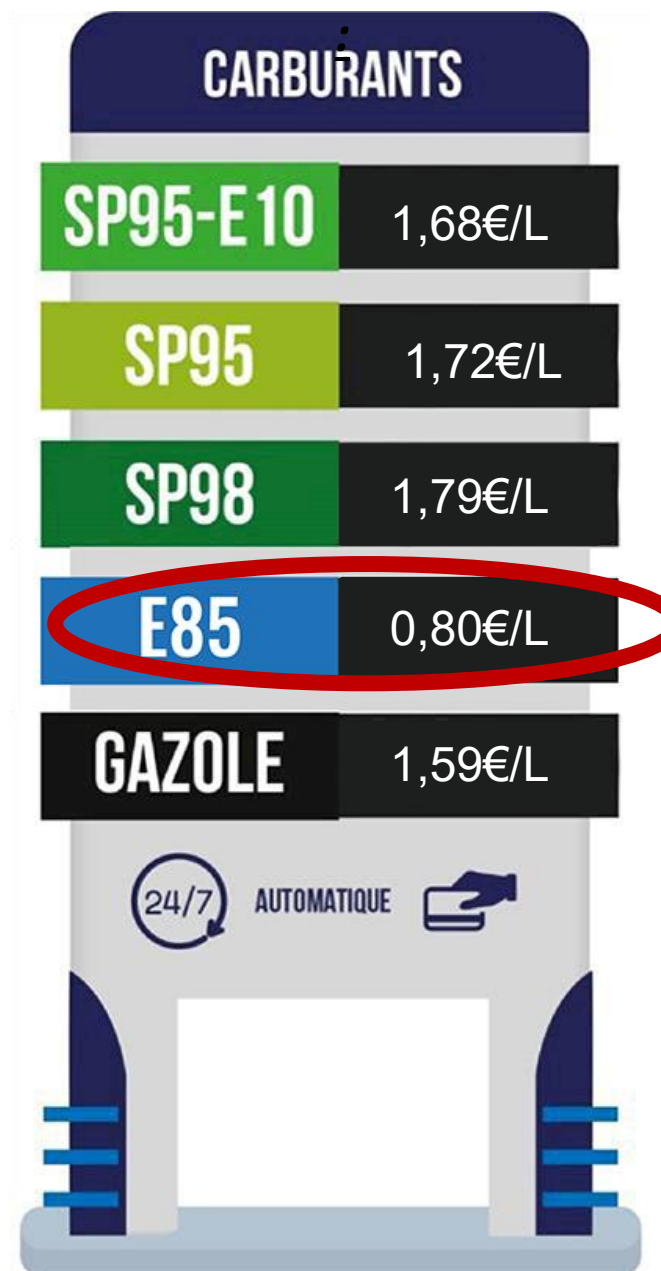
# 620€ économisés sur 13 000 km parcourus grâce au Superéthanol-E85

Prix moyens août 2024 :



**En 1 an : économie nette de 668€\***

Prix moyens 13 septembre 2024



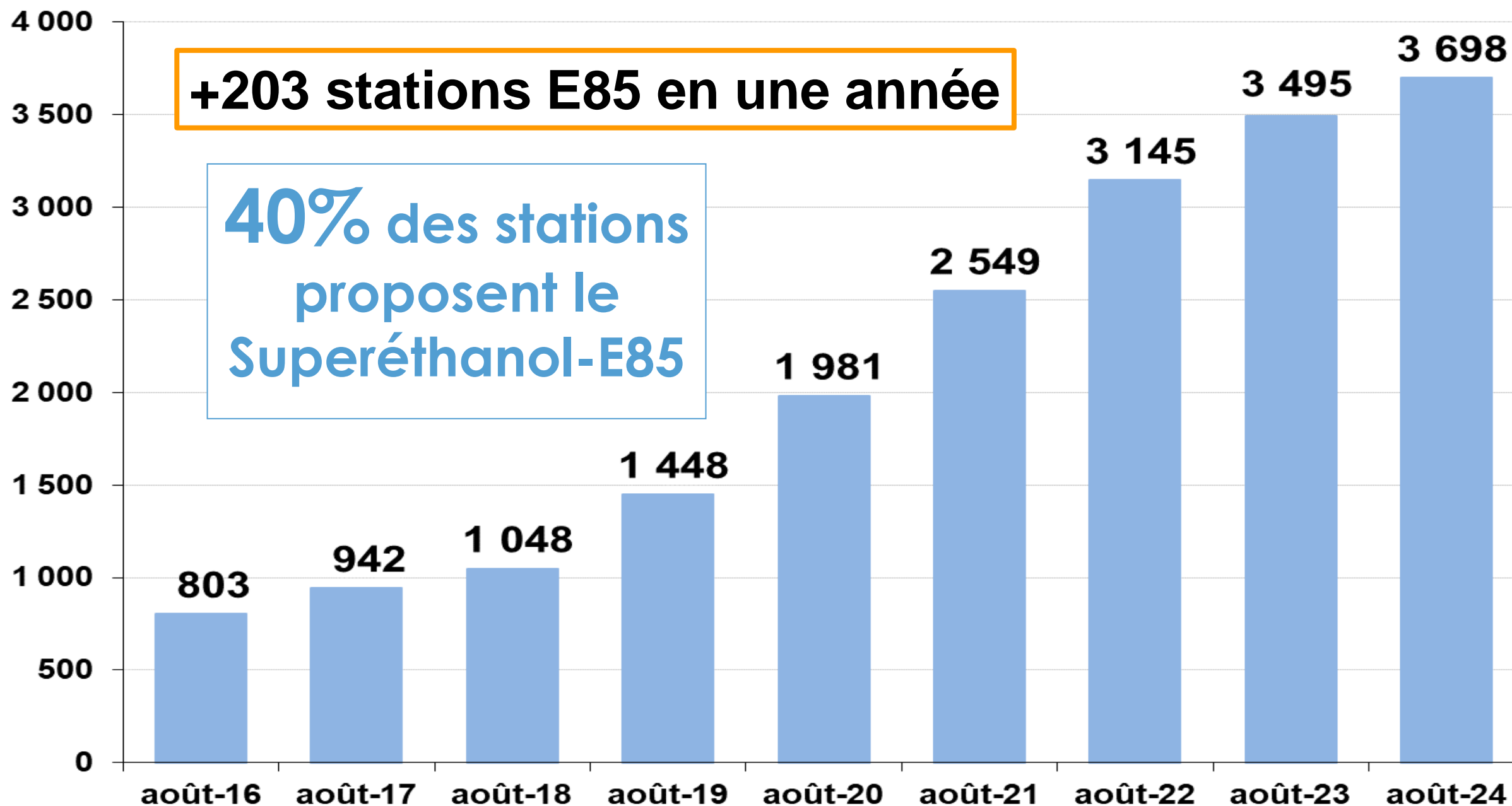
**En 1 an : économie nette de 620€\***

Source : DGEC et Bioéthanol France

\*Calcul effectué avec une surconsommation de 25% pour un véhicule qui roule 13 000 km par an et qui consomme 7 L/100 km.



# Nombre de stations-service distribuant le Superéthanol-E85



**+203 stations E85 en une année**

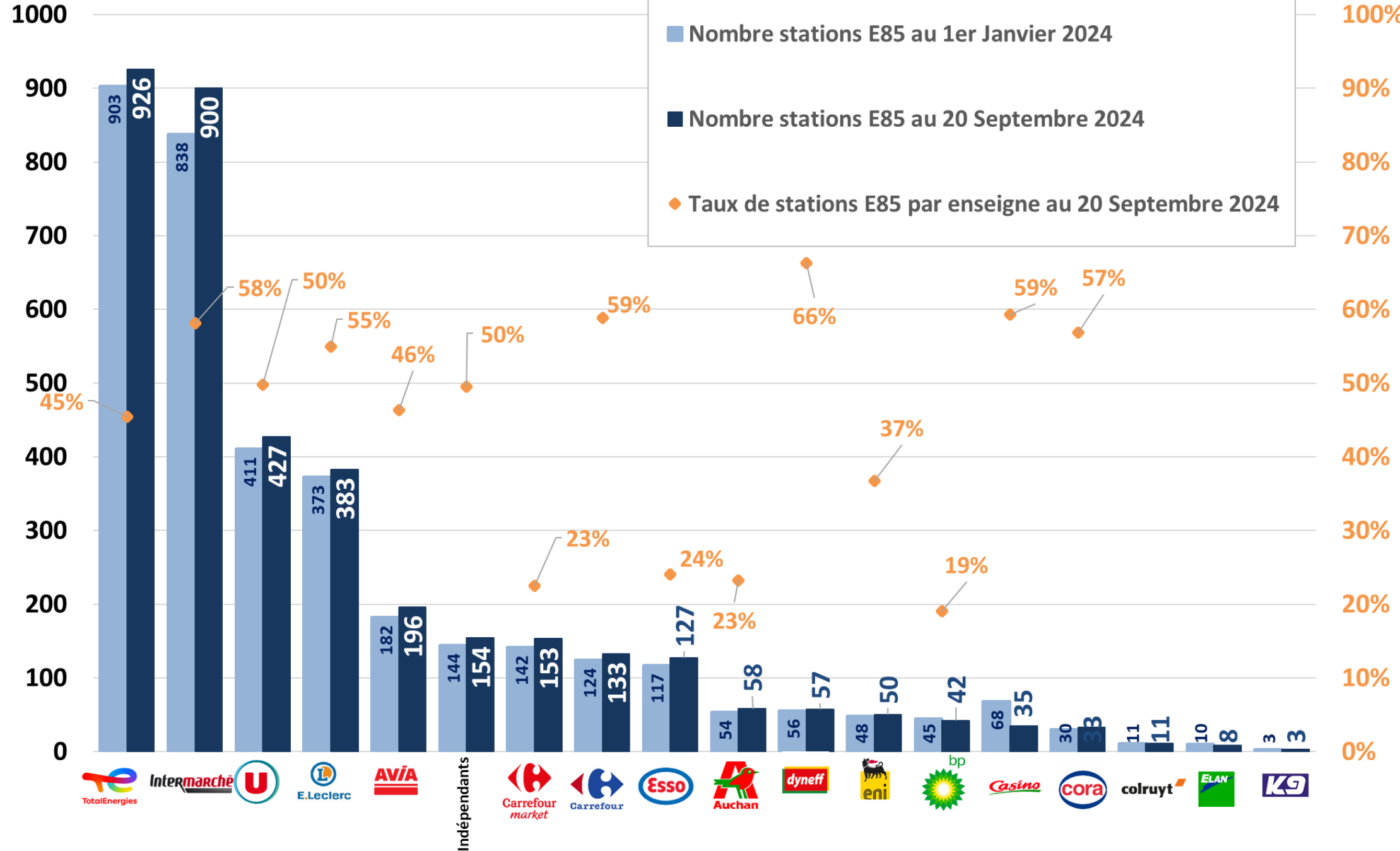
**40%** des stations proposent le Superéthanol-E85



# Répartition des 3 698 stations-service E85 par enseigne

Nombre de stations E85  
au sein de chaque  
enseigne

Taux de stations E85  
au sein de chaque  
enseigne



Source : [www.prix-carburants.gouv.fr](http://www.prix-carburants.gouv.fr) et Bioéthanol France au 20/09/2024

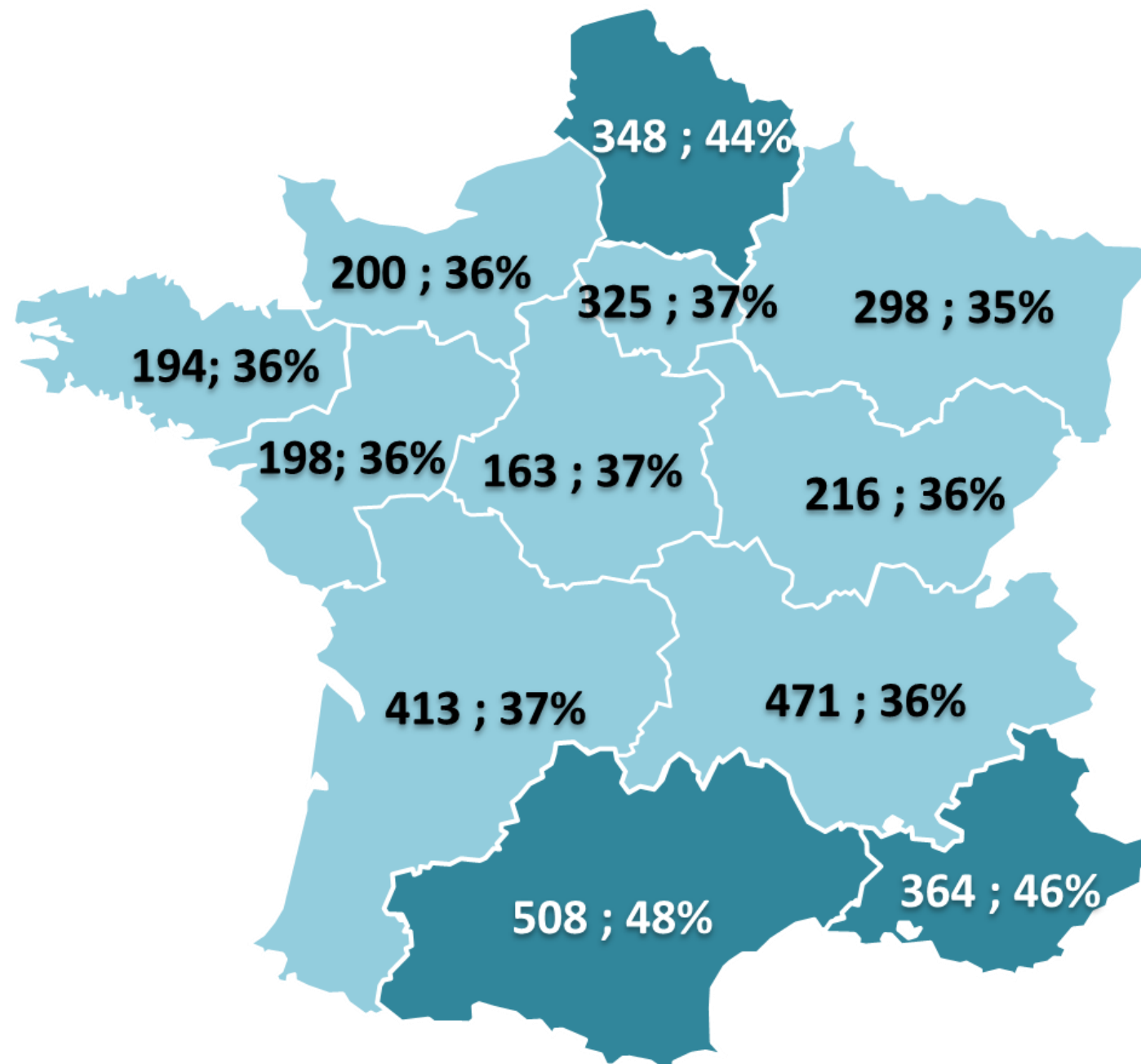




# Nombre et part de stations E85 par région



**40% des stations proposent le Superéthanol-E85**



Nombre de stations E85 dans la région ; taux de stations E85 dans la région

Retrouvez les stations-service E85 sur le site [www.bioethanolcarburant.com](http://www.bioethanolcarburant.com) et sur l'application « Mes Stations E85 » à télécharger ici

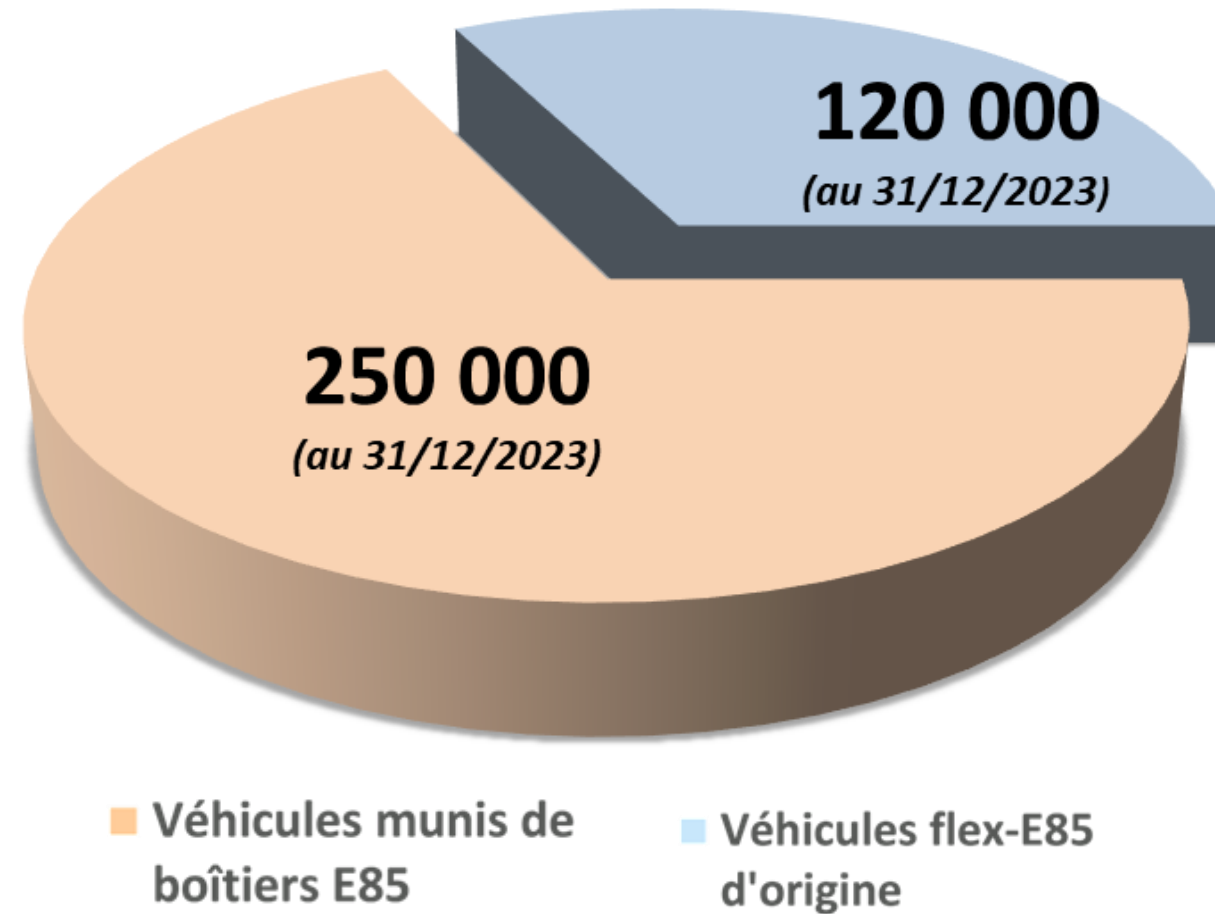


web

Source : Bioéthanol France et [prix-carburants.gouv.fr](http://prix-carburants.gouv.fr) au 20/09/2024  
(stations E85 parmi les 9076 stations vendant plus de 500 m<sup>3</sup> de produits pétroliers par an)



# Parc de véhicules flex-E85 d'origine et de véhicules munis de boîtiers E85



24 867 véhicules flex-E85 d'origine immatriculés (dont 20 840 hybrides flex-E85) sur les 8 premiers mois de 2024 (janvier – août) dont :

- 21 819 véhicules particuliers.
- 3 048 véhicules utilitaires légers