

1- Qu'est-ce que le bioéthanol ?

Un biocarburant **renouvelable**.



- ✓ Le bioéthanol est de l'alcool agricole produit en France à partir de betteraves sucrières, de céréales cultivées essentiellement en France, et de résidus sucriers et amidonniers.
- ✓ Le reste des plantes sert à l'alimentation humaine (sucre et amidon) et à l'alimentation animale (pulpes de betteraves et drêches de céréales).
- ✓ Les matières premières du bioéthanol français représentent moins de 1% de la surface agricole utile française, nette des coproduits alimentaires (source France AgriMer 2023).

Du bioéthanol **made in France**



- ✓ La France est le premier producteur européen d'alcool agricole.
- ✓ Le bioéthanol est produit dans la moitié nord de la France et dans le sud-ouest. La filière représente près de 9000 emplois agricoles et industriels (source PwC 2014).
- ✓ Le bioéthanol français économise l'équivalent de 500 000 tonnes de pétrole importé par an.

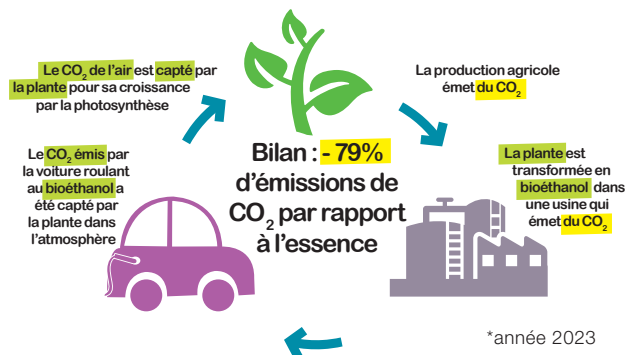
Un biocarburant **plus écologique**



- ✓ Le bioéthanol remplace près de 8% de l'essence fossile en 2024. Il permet de lutter contre le réchauffement climatique. Le bioéthanol produit en Europe permet de diminuer les émissions nettes de gaz à effet de serre (en CO₂ équivalent) de plus de 79%* en moyenne par rapport à l'essence fossile substituée.
- ✓ Le bioéthanol consommé en France permet d'éviter plus de 2 millions de tonnes de CO₂ par an**, soit l'équivalent des émissions de 1 000 000 voitures (pour 2 tonnes de CO₂ émises par véhicule essence par an).

*source : ePURE pour 2023

**source : CarbuRe-DGEC 2023 et calculs Bioéthanol France



Pour en savoir plus :
www.E10.fr - www.bioethanolcarburant.com
www.bioethanolfrance.fr

2- Qu'est-ce que le SP95-E10 ?

Le SP95-E10 est l'essence sans plomb qui contient jusqu'à 10% d'éthanol en volume. Le SP95 contient jusqu'à 7,5% d'éthanol (en pur et dans un dérivé).
« E10 » vient du E pour Ethanol et de 10 pour 10%.

Pourquoi le SP95-E10 ?



- ✓ Le SP95-E10, distribué en France depuis 2009, est destiné à remplacer le SP95 car il permet de consommer moins d'essence fossile et plus de bioéthanol renouvelable.

Le SP95-E10 est-il **avantageux** ?



- ✓ Le SP95-E10 est moins cher que le SP95 de plus de 4 centimes par litre (en moyenne dans la même station (1)) car il est moins taxé. Malgré une consommation supérieure d'environ 1%, il est donc plus économique que le SP95.
- ✓ Les performances des véhicules sont similaires avec le SP95-E10 et le SP95. Le véhicule bénéficie d'une légère augmentation de l'indice d'octane du SP95-E10 apportée par l'éthanol supplémentaire.

Est-il très répandu en France ?



- ✓ En 2024, le SP95-E10 représente plus de 60% de l'essence vendue en France. Sa distribution s'étend partout en Europe où c'est l'essence d'homologation des véhicules.
- ✓ En France, plus de 7 stations-service sur 10 proposent le SP95-E10 (source : www.prix-carburants.gouv.fr).

SP95-E10 : **quelle compatibilité** ?



- ✓ 99% du parc des véhicules essence en circulation est compatible avec le SP95-E10 (voir liste à l'intérieur).
- ✓ Les autres engins à moteur essence (bateaux, tondeuses à gazon, ...) sont le plus souvent compatibles avec le SP95-E10 (voir liste à l'intérieur).

3- Questions pratiques

- ✓ **Le SP95-E10 peut-il abîmer mon moteur ?**
Le SP95-E10 n'abîme pas les moteurs des véhicules compatibles.
- ✓ **Si je mets du SP95-E10 dans mon véhicule essence non compatible, dois-je le faire vidanger ?**
Non. Il suffit de faire les pleins suivants avec du SP95 ou du SP98.
- ✓ **Puis-je mélanger le SP95-E10 avec le SP95 ou avec le SP98 ?**
Oui, mais rouler à 100% au SP95-E10 est plus économique.

(1) ecologie.gouv.fr/politiques-publiques/prix-produits-petroliers
(21 janvier 2025)



SP95-E10

E pour **Éthanol** 10 pour 10%

