

4- Quels sont les avantages économiques de l'E85 ?

Le carburant du pouvoir d'achat



- ✓ Un prix moyen à la pompe de 0,78€ par litre pour le Superéthanol-E85, soit 1€ de moins que le SP95-E10.*
- ✓ Plus de 730€ économisés pour 13 000 km et plus de 1100€ économisés pour 20 000 km parcourus, par rapport à l'essence SP95-E10 (pour un véhicule qui consomme 7l/100 km à l'essence et 25% de plus à l'E85)*.
- ✓ Calculez vos économies sur bioethanolcarburant.com

* source : ecologie.gouv.fr/politiques-publiques/prix-produits-petroliers au 31 janvier 2025

Avantages pour l'achat d'un véhicule flex-E85 d'origine

- ✓ Les véhicules flex-E85 d'origine qui émettent moins de 250 g/km de CO₂ bénéficient d'un **abattement de 40% sur leurs émissions de CO₂** pour le calcul du malus écologique (article L.421-68 du code des Impositions des Biens et Services).

Avantages spécifiques aux entreprises

- ✓ Depuis le 1er janvier 2025, les véhicules fonctionnant au Superéthanol-E85 dont les émissions sont inférieures à 250 g CO₂/km (en cycle WLTP) bénéficient d'un abattement de 40% sur les émissions de CO₂ pour le calcul de la **taxe annuelle sur les émissions de CO₂** (ex-TVS).

Par exemple, en 2025, une voiture émettant 121 gCO₂/km et fonctionnant à l'E85 payera une taxe de 102€ par an alors qu'un véhicule équivalent fonctionnant à l'essence payera 343€ de taxe par an soit un écart de 241€.

Source : article L421-125 du Code des impositions sur les biens et les services.

5- Où trouver les stations E85 ?

Le Superéthanol-E85 est de plus en plus disponible en stations-service. Quatre stations sur dix le proposent en 2025, soit plus de 3 800 stations.



- ✓ Pour trouver la station la plus proche de vous, consultez le site bioethanolcarburant.com ou téléchargez l'application « Mes stations E85 » disponible sur Android et Apple.

Roulez au **Superéthanol-E85** : plus vert et moins cher

et pratiquez l'éco-conduite.



Retrouvez la communauté « Superéthanol-E85 France » sur les réseaux sociaux



Pour en savoir plus :

www.infoe85.fr - www.bioethanolcarburant.com
www.bioethanolfrance.fr - www.prix-carburants.gouv.fr

Superéthanol

E85



Plus vert

Moins cher

Pour les **véhicules essence flex-E85**, d'origine ou équipés d'un boîtier de conversion E85 homologué

1- Qu'est-ce que le bioéthanol ?

Un biocarburant renouvelable



- ✓ Le bioéthanol est de l'alcool agricole produit en France à partir de betteraves sucrières, de céréales cultivées essentiellement en France, et de résidus sucriers et amidonniers.
- ✓ Le reste des plantes sert à l'alimentation humaine (sucre et amidon) et à l'alimentation animale (pulpes de betteraves et drêches de céréales).
- ✓ Les matières premières du bioéthanol français représentent moins de 1% de la surface agricole utile française, nette des coproduits alimentaires (source France AgriMer 2023).

Du bioéthanol made in France

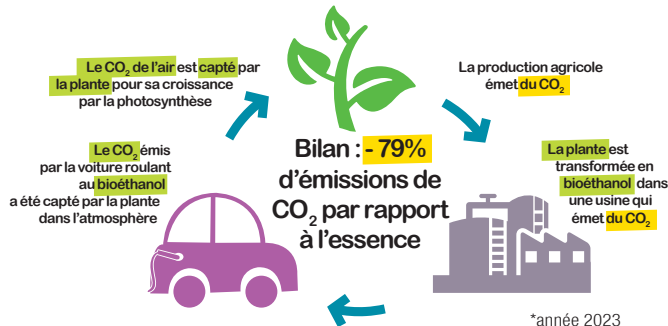


- ✓ La France est le premier producteur européen d'alcool agricole.
- Le bioéthanol est produit dans la moitié nord de France et dans le sud-ouest. La filière représente 9000 emplois agricoles et industriels (source PwC 2014).
- Le bioéthanol français économise l'équivalent de 500 000 tonnes de pétrole importé par an.

Un biocarburant plus écologique



- ✓ Le bioéthanol remplace dès aujourd'hui une partie de l'essence fossile. Il permet de lutter contre le réchauffement climatique. Le bioéthanol produit en Europe permet de diminuer les émissions nettes de gaz à effet de serre (en CO₂ équivalent) de plus de 79% en moyenne par rapport à l'essence fossile substituée (source : ePURE pour 2023).
- ✓ Le bioéthanol consommé en France permet d'éviter plus de 2 millions de tonnes de CO₂ par an, soit l'équivalent des émissions de 1 000 000 voitures (pour 2 tonnes de CO₂ émises par véhicule essence par an).



2- Qu'est-ce que le Superéthanol-E85 ?

Le Superéthanol-E85 est un carburant pour moteur essence qui contient entre 60 % et 85 % de bioéthanol en volume, le complément étant de l'essence Sans Plomb 95. «E85» vient du E pour Ethanol et de 85 pour 85%.

Quelle est sa performance ?



- ✓ La surconsommation par rapport au SP95 est en général de 25% (source : IFPEN 2008) et dépend du véhicule et de la conduite. L'éthanol est très performant car il apporte son indice d'octane supérieur (109 au lieu de 95 pour l'essence SP95).

Pour quels véhicules ?

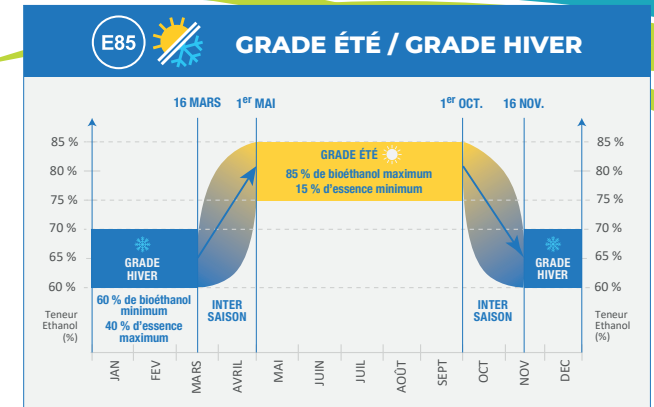


- ✓ Aux véhicules essence flex-E85 d'origine ou équipés d'un boîtier de conversion E85 :
- ✓ Un véhicule flex-E85 d'origine neuf proposé par Ford : le SUV Ford Kuga Hybride E85 (FHEV).
- ✓ Les boîtiers de conversion E85 homologués par l'État :
 - L'installation d'un boîtier E85 homologué permet à la plupart des véhicules essence, immatriculés à partir de 2001, et compatibles SP95-E10, de rouler au Superéthanol-E85 (liste complète des véhicules éligibles disponible auprès des fabricants de boîtier E85 homologué).
 - Ces boîtiers E85 doivent être installés par des garages agréés par les fabricants. La carte grise doit être modifiée, sans repayer la taxe régionale, pour inscrire, dans la case carburant P3, les mentions FE, FL, FH, FG ou FN.
 - La liste officielle des fabricants de boîtiers E85 homologués par l'État est disponible sur le site www.infoe85.fr. La liste des installateurs agréés est disponible sur les sites web.

Peut-on aussi utiliser des essences SP ?



- ✓ En plus du Superéthanol-E85, un véhicule flex-E85 peut aussi utiliser n'importe quelle essence (SP98, SP95 ou SP95-E10) dans le même réservoir et dans n'importe quelle proportion. Il n'y a donc aucun risque de manquer de carburant. En hiver, le Superéthanol-E85 contient moins de bioéthanol (60%) qu'en été (85%) afin de favoriser le démarrage du véhicule à froid. Il n'est donc pas nécessaire de rajouter quelques litres d'essence dans son réservoir en hiver.



Sources : Bioéthanol France ; Arrêté 28 décembre 2006 relatif aux caractéristiques du superéthanol-E85 dans sa version consolidée au 1er janvier 2025.

3- Quels sont les avantages écologiques ?

Meilleur pour le climat



- ✓ Pour un contenu moyen de 75% de bioéthanol, le Superéthanol-E85 réduit les émissions de CO₂ de plus de 50%* par rapport à l'essence fossile en prenant en compte une surconsommation de 25%.
- ✓ En France, un véhicule hybride rechargeable flex-E85 (qui roule pour 60% avec son moteur thermique et pour 40% à l'électricité), n'émet pas plus de CO₂ durant toute sa vie qu'un véhicule 100% électrique à forte autonomie (400 km)**.
- ✓ En Europe, le même véhicule hybride rechargeable flex-E85 émet moins de CO₂ que le véhicule 100% électrique car l'électricité consommée en Europe est plus carbonée qu'en France.

*Source : CarbuRe-DGEC 2023

**En analyse de cycle de vie pour un véhicule de segment C: fabrication du véhicule, des pneus, de la batterie, production et consommation d'énergie (Source : Etude ACV IFPEN de juin 2022).

Meilleur pour la qualité de l'air



- ✓ Le Superéthanol-E85 préserve la qualité de l'air. Il réduit jusqu'à 90% les émissions de particules fines par rapport à l'essence. (Source : Étude du Pr. Czerwinski 2017).
- ✓ Zones à faibles émissions-mobilité (ZFE-m) : le Grand Reims et Montpellier Méditerranée Métropole facilitent l'accès à leur ZFE aux véhicules équipés de boîtiers E85 homologués (voir leurs sites internet pour plus de détails).